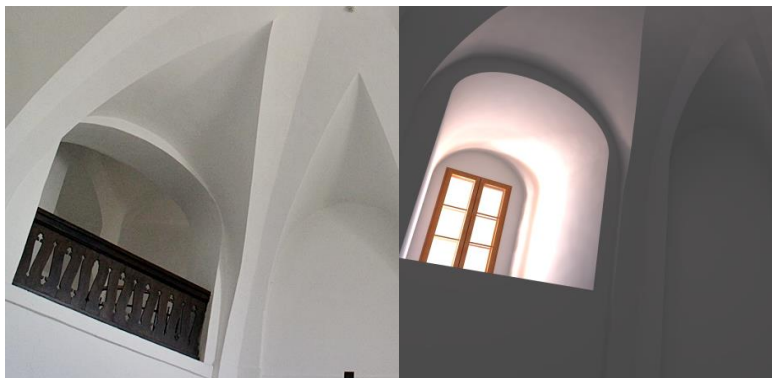


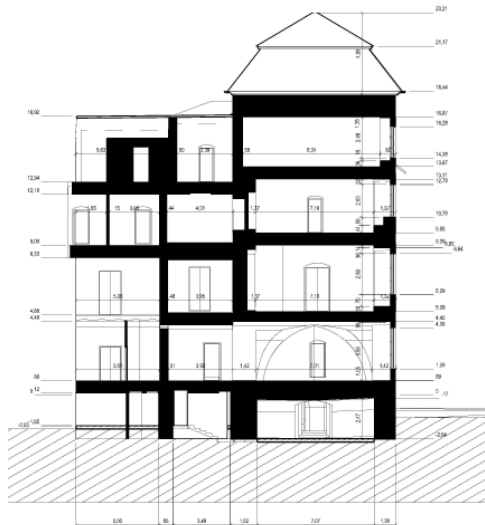
Zsámbéki kastély felmérése

A Zsámbéki-medence középpontjában, a gyönyörű fekvésű Zsámbékon található az úgynevezett Zichy Kastély.

2006. augusztusától az intézmény fenntartója a Premontrei Kanonokrend Gödöllői Perjelsége lett. A **számtalan átépítés után**, a legújabb bővítési tervek megvalósításához egyértelmű szükség volt egy **áttekinthető és pontos, a valóságot hűen ábrázoló műszaki dokumentációra**.



A 10.000 négyzetméter alapterületű épület hagyományos, kézi felmérése hosszú heteket vett volna igénybe. Ráadásul az így kapott eredmények megfelelősége is kérdőre vonható, hiszen az elméletben párhuzamos, merőleges, vízszintes vagy függőleges épületrészek a legtöbb esetben nem felelnek meg a valóságnak.



ZSÁMBÉKI ZICHY KASTÉLY TÖRTÉNELME

1689-ben a Zichy család vásárolta meg a zsámbéki birtokot és uradalmi kastéllá alakította. Az 1710-es években építették fel a végvári harcokban lerombolódott vár helyén a szép, emeletes saroktoronyokkal díszített korabarokk várkastélyt.



Az 1900-as évektől számos tulajdonosváltás és még több átalakítás történt a létesítményben, 1993-ban a Keresztes nővérek, akik már megelőzően is tulajdonosai voltak, visszakapták az épületet, ahol az Apor Vilmos Katolikus Főiskola egy többcélú intézményt, általános és középfokú katolikus iskolát és gyakorlóiskolát alapított.

2004. augusztusában, egy sajnálatos tüzeset következményeként, a tanítóképző Vácra költözött de az iskola továbbra is a főiskola fenntartásában működött.

A tűzvészt egyetlen épületszárny vészelté át, melynek gyönyörű belső értékeit lehetőség szerint próbálják megőrizni. Egy-két helyen elvéve még régi falfestések is találhatóak.

Feltűnő és érdekes, hogy az épületben szinte nem is lehet látni egy sarkot vagy derékszöveget, a falakon mindenhol az ívek, boltívek dominálnak. Az épület külső ajtajai és kapui is még eredetiek.



Zsámbéki kastély felmérése

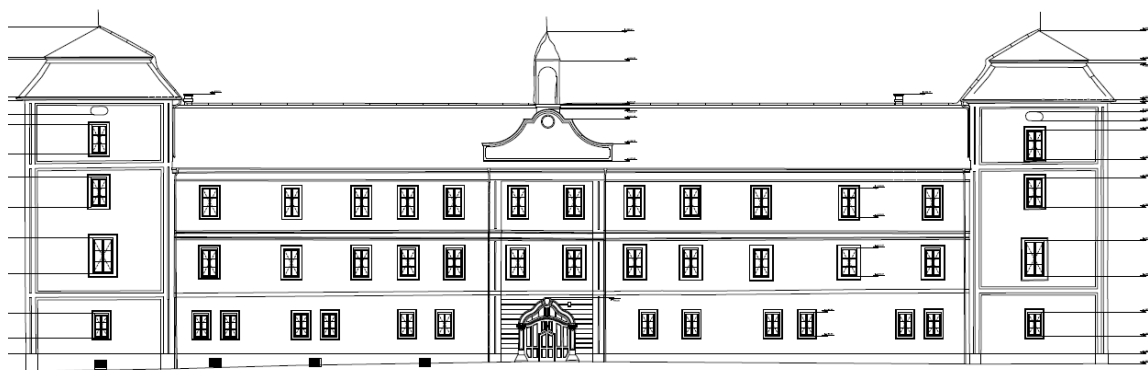
Mivel a tulajdonos még időben felismerte ezeket a rejtett veszélyeket, a pontos, gyors és minden részletre kiterjedő méréseket a legmodernebb technológiát képviselő, **3D lézerszkennerral** biztosítottuk 2014 tavaszán.

A több mint 10 000m² alapterület **szkennelése mindössze 3 napot vett igénybe**. Ezen saját mérések alapján készültek a 2D tervdokumentációk a Burken Kft. építészei által.



Részletes, szintenkénti alaprajz, 7 db előre kijelölt keresztmetszet és 8 db homlokzati rajz készült el centiméteres pontossággal, a valóságnak hűen megfelelően, **1:50** méret-arányban.

Végeredményként nem csak egy biztos alapot szolgáltatunk a szakági mérnökök és kivitelezők számára, hanem korábban nem látott, hozzáadott értéket teremtettünk a dokumentációk pontosságával.



Szeretne bővebb tájékoztatást? Vegye fel velünk a kapcsolatot az alábbi [linkre](#) kattintva